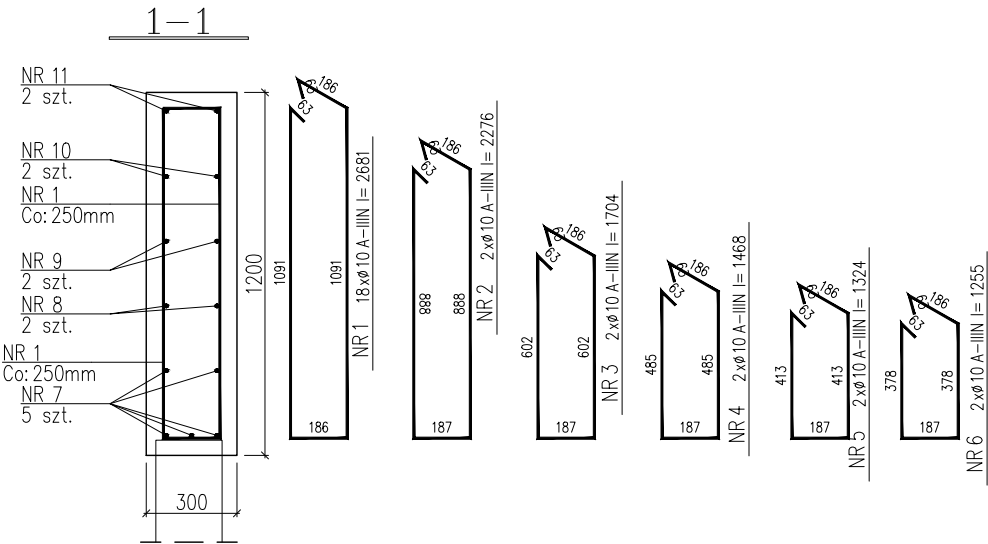
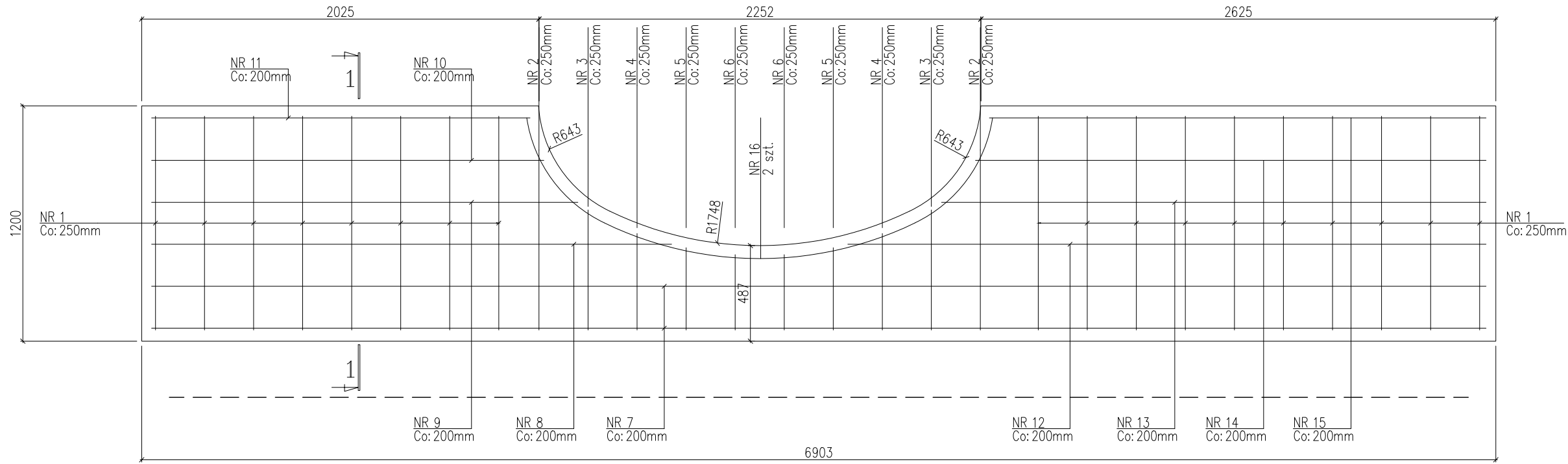
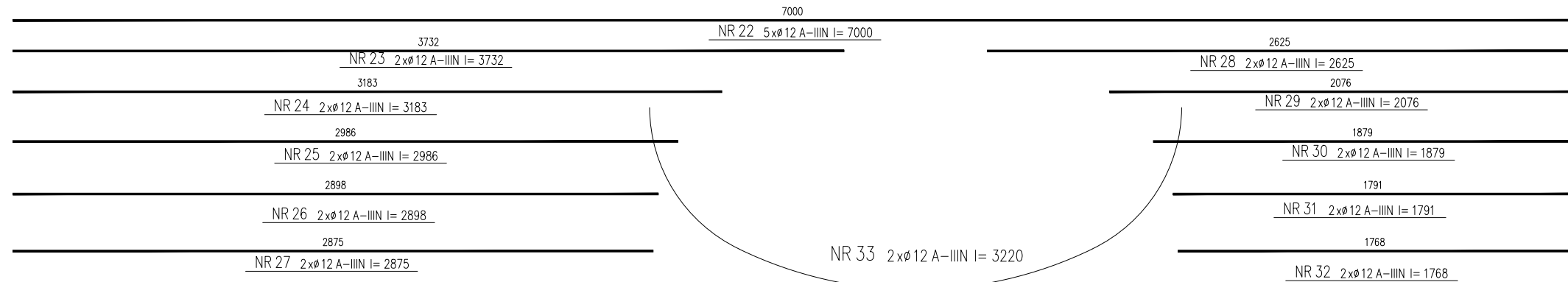
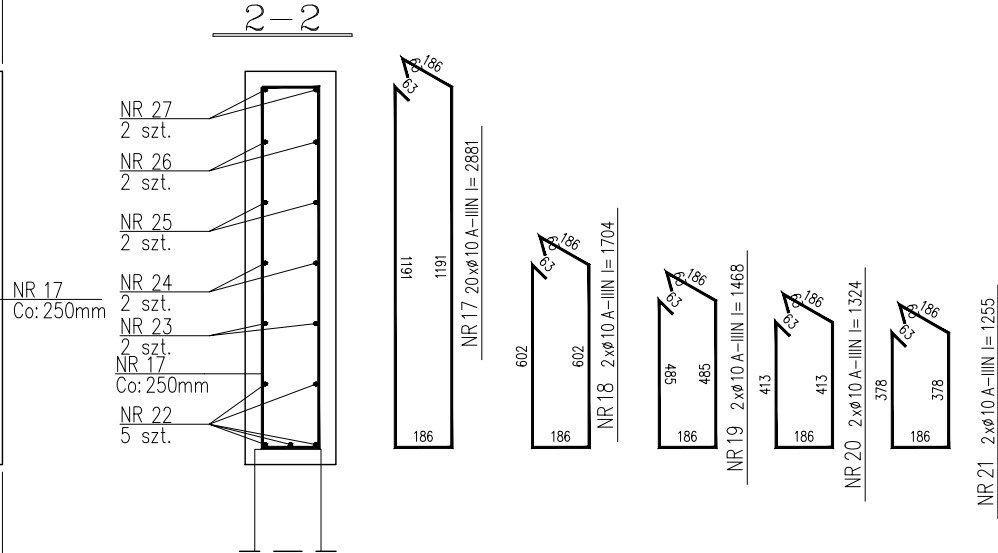
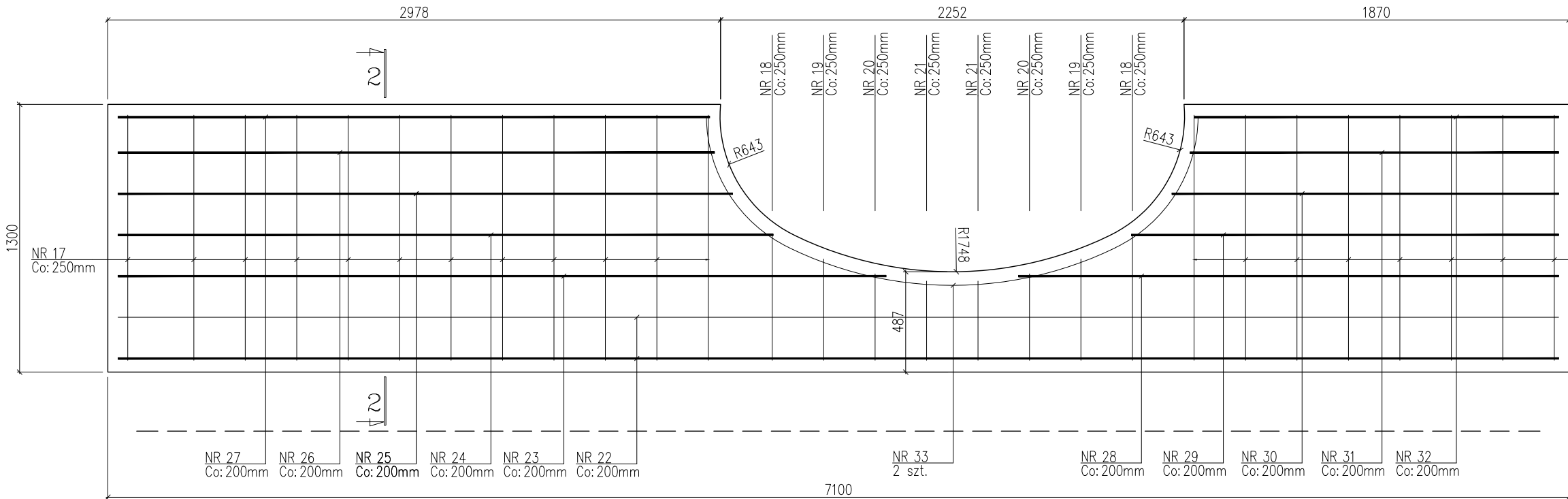


Zbrojenie wlotu - widok
skala 1:25



Zbrojenie wylotu - widok
skala 1:25



WYKAZ STALI ZBROJENIOWEJ								
NAZWA ELEMENTU	NR PRETA	Ø PRETA	DLUGOSC PRETA	ILOSC			DLUGOSC RAZEM	
				PRETOW W ELEM.	ELEM.	RAZEM PRETOW	Ø10 A-IIIIN	Ø12 A-IIIIN
		mm	mm	szt.	szt.	szt.	m	m
zbroj - 1 szt.								
1	10	10	2681	18	1	18	48.3	
2	10	10	2276	2	1	2	4.6	
3	10	10	1704	2	1	2	3.4	
4	10	10	1468	2	1	2	2.9	
5	10	10	1324	2	1	2	2.6	
6	10	10	1255	2	1	2	2.5	
7	12	12	6803	5	1	5		34.0
8	12	12	2651	2	1	2		5.3
9	12	12	2173	2	1	2		4.3
10	12	12	2000	2	1	2		4.0
11	12	12	1929	2	1	2		3.9
12	12	12	3254	2	1	2		6.5
13	12	12	2776	2	1	2		5.6
14	12	12	2603	2	1	2		5.2
15	12	12	2532	2	1	2		5.1
16	12	12	3020	4	1	4		12.1
17	10	10	2881	20	1	20	57.6	
18	10	10	1704	2	1	2	3.4	
19	10	10	1468	2	1	2	2.9	
20	10	10	1324	2	1	2	2.6	
21	10	10	1255	2	1	2	2.5	
22	12	12	7000	5	1	5		35.0
23	12	12	3732	2	1	2		7.5
24	12	12	3183	2	1	2		6.4
25	12	12	2986	2	1	2		6.0
26	12	12	2898	2	1	2		5.8
27	12	12	2875	2	1	2		5.8
28	12	12	2625	2	1	2		5.3
29	12	12	2076	2	1	2		4.2
30	12	12	1879	2	1	2		3.8
31	12	12	1791	2	1	2		3.6
32	12	12	1768	2	1	2		3.5
33	12	12	3220	2	1	2		6.4
RAZEM [m] :							133.4	179.0
MASA JEDN. [kg/m] :							0.62	0.89
MASA [kg] :							82.2	158.8
MASA CALK. [kg] :							241.1	

Beton konstrukcyjny C25/30 F150, W8
Stal zbrojeniowa BSt500S

Pracownia projektowa: USŁUGI INŻYNIERSKIE mgr inż. MACIEJ BARTOSIEWICZ ul. Żołnierska 4/60, 11-700 Mrągowo tel. 603 182 620		Inwestor: Gmina Reszel ul. Rynek 24 11-420 Reszel	
Nazwa obiektu:	Budowa przepustu w pasie drogi wewnętrznej, nr 242 obręb Leginy		
Stadium:	Projekt techniczny		data: 06.2021 r.
Tytuł rysunku:	Zbrojenie ścian fundamentowych	skala: 1:25	nr rysunku D=3
Projektant:	mgr inż. Maciej Bartosiewicz	nr upr. WAM/0030/POOD/11 specjalność: drogowa	Podpis:
Sprawdzający:	mgr inż. Grzegorz Bakuła	nr upr. MAZ/0176/PDB/19 specjalność: drogowa	